

FW-1000型パウチワインダー (連包パウチ巻取機)

FW-1000 POUCH WINDER

リール部 AIREX SHAFT
(オプション)



操作性、バツグン、
きれいな巻姿

特長

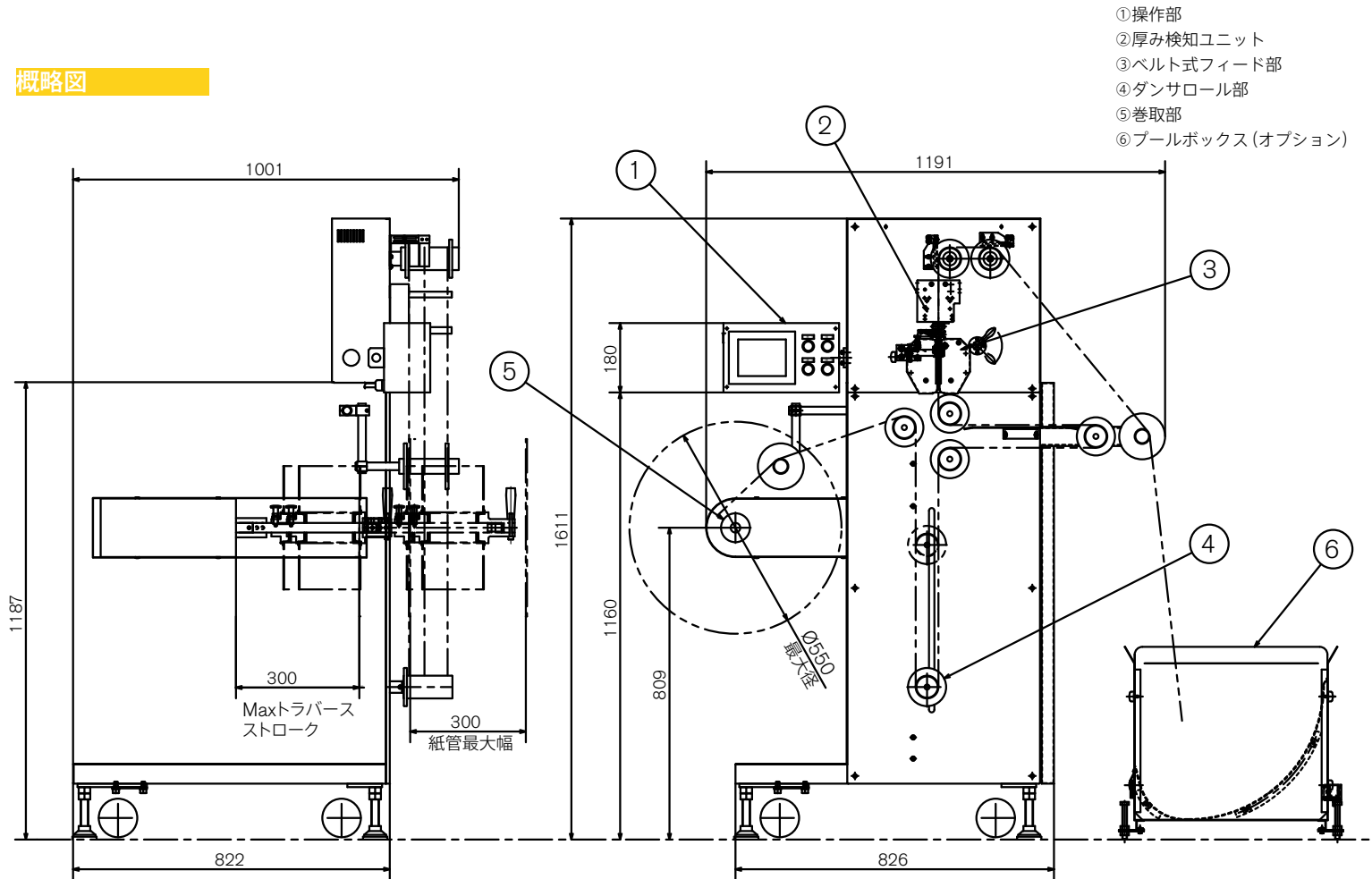
- 巻取能力 70m/min の高速化実現。
- 見やすい 5.7 インチカラータッチパネル搭載により、操作性向上。
- ベルト式フィードの採用により、包材や張力の影響を受けず安定操入れ可能。
- 低張力 (1[N]) での巻き取りが可能。
- 20 品種までメモリ登録可能。コピー機能付きで多品種対応も簡単。

仕様

巻取能力	最大 70m/min	巻径	φ 75 ~ φ 550mm
巻取方向	左巻/右巻 切替可能	巻幅範囲	0 ~ 300mm
パウチ仕様	包装形態：3方・4方シール 幅：20mm ~ 100mm 長さ：20mm ~ 90mm	紙管内径	φ 35mm 以上
		張力	1 ~ 30 [N]
		巻取重量	最大 20kg
		電源	3φ AC200V 50/60Hz 1.5kVA

最大巻取能力はパウチ仕様などの条件により変動します。

概略図



株式会社 三橋製作所



手にかわる“手”を。

□ 本社 〒 615-0082 京都市右京区山ノ内赤山町1番地
Tel (075)316-3300 <営業> Fax (075)313-7595

□ 東京営業所 〒 111-0043 東京都台東区駒形 2-4-11 ヨシクニ駒形ビル 9階
Tel (03)3847-9751 Fax (03)3847-9753

□ 九州営業所 〒 812-0016 福岡市博多区博多駅南 4-2-10 南近代ビル 6階
Tel (092)476-3800 Fax (092)476-3801

□ HEAD OFFICE
1 Sekizan-cho Yamanouchi Ukyo-ku, Kyoto 615-0082, Japan
Tel (075)316-3300 Fax (075)313-7595